

LOYERS DE MARCHÉ - LOCATIONS DES PROFESSIONNELS DE L'IMMOBILIER - 21.11.20

Nature du bien : appartement

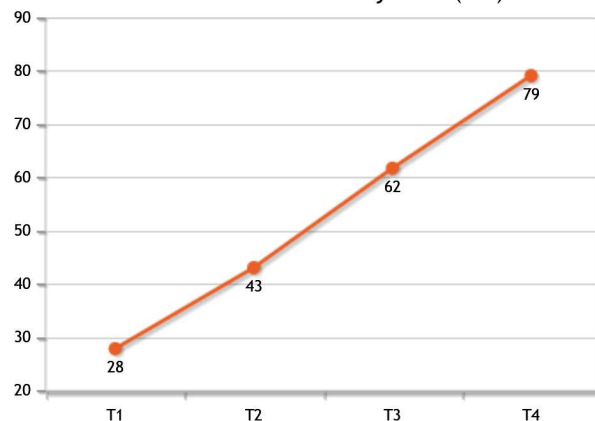
Zones : CA de Quimper Bretagne Occidentale



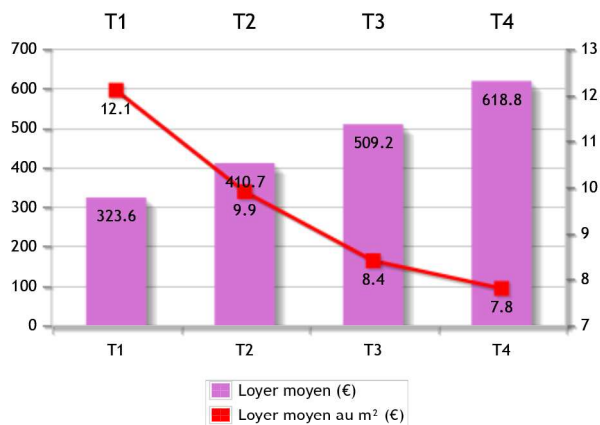
Données

Appartement	Nb de logements	Loyer moyen (€)	Surface Habitable moyenne (m ²)	Loyer moyen au m ² (€)
T1	21	323,6	28	12,1
T2	65	410,7	43	9,9
T3	51	509,2	62	8,4
T4	16	618,8	79	7,8
Ensemble	153			

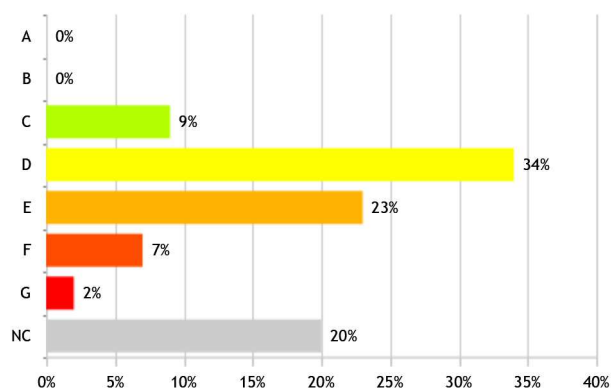
Surface Habitable moyenne (m²)



Offre de locations



Etiquette énergétique DPE



Méthodologie : les indications de loyer de marché sont issues de la base des offres de location des professionnels de l'immobilier mise en place par l'ADIL en partenariat avec la FNAIM. Les biens atypiques et les valeurs extrêmes sont filtrées, un minimum de 10 références par case est requis.

LOYERS DE MARCHÉ - LOCATIONS DES PROFESSIONNELS DE L'IMMOBILIER - 21.11.20

Nature du bien : maison

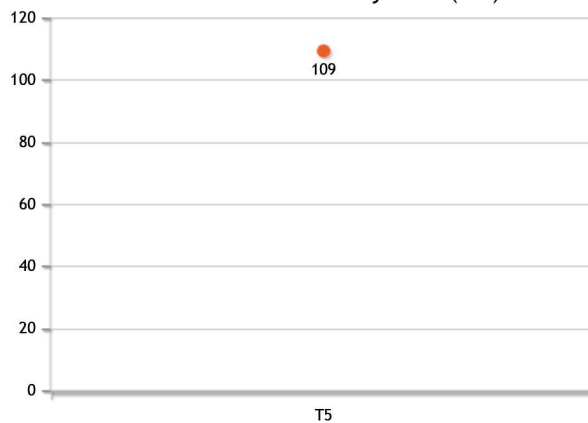
Zones : CA de Quimper Bretagne Occidentale



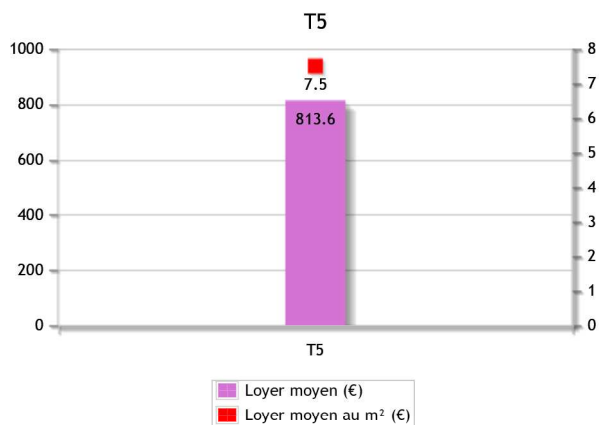
Données

Maison	Nb de logements	Loyer moyen (€)	Surface Habitable moyenne (m ²)	Loyer moyen au m ² (€)
T5	23	813,6	109	7,5
Ensemble	37			

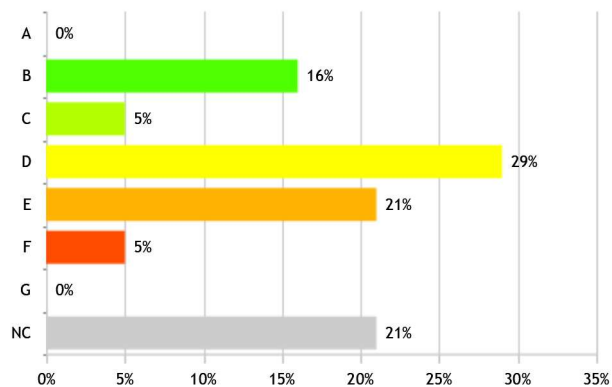
Surface Habitable moyenne (m²)



Offre de locations



Etiquette énergétique DPE



Méthodologie : les indications de loyer de marché sont issues de la base des offres de location des professionnels de l'immobilier mise en place par l'ADIL en partenariat avec la FNAIM. Les biens atypiques et les valeurs extrêmes sont filtrées, un minimum de 10 références par case est requis.